

## MONTASJEINSTRUKS

Melbye Skandinavia 1 kV krympeskjøt type MPC for 3-leder plastisolert Cu/Al kabel.

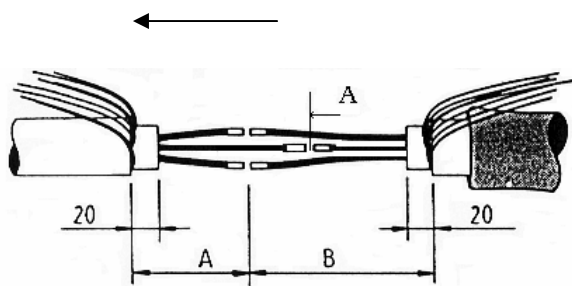
El.nr	Type	Tverrsnitt mm <sup>2</sup>	A mm	B mm	Oppføring mm <sup>2</sup>
11 674 17	MPC-2	3x6-25	90	230	6-10
11 674 18	MPC-3	3x16-50	120	280	16
11 674 19	MPC-4	3x50-150	200	450	50-70
11 674 20	MPC-5	3x150-240	250	500	

Grunnregler:

Rengjør ytterkappe og lederisolasjon. Ta bort eventuelt overskytende fett. Rett temperatur på propanbrenner oppnås ved gul flamme. Faseisolasjon og ytterkappe rubbes for at limet skal få godt feste. Husk forvarming av krympeområdet. Start krympingen fra midten og varm jevnt rundt krymperøret. Se til at det krymper ordentlig ned før en fortsetter ut mot endene. For å beskytte lederisolasjonen ved forskyvning av skjøtehylsene kan en bruke litt av kabelens ytterkappe. Fjernes etter bruk.

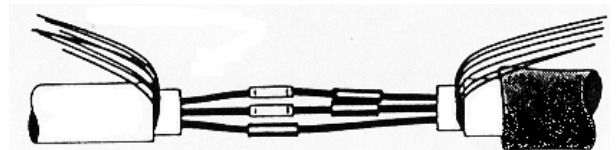
\* Ved oppføring av faseleder og ytterkappe bruk opp alt vedlagt mastic.

1.



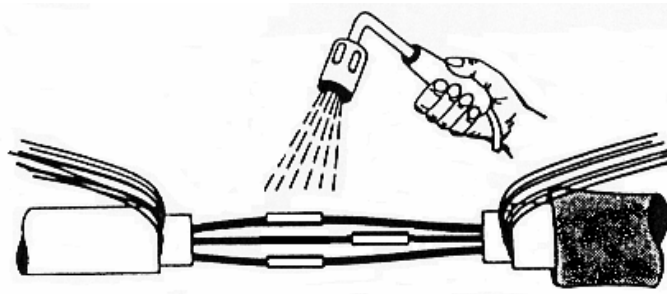
Legg kablene slik at de overlapper ca. 100 mm. Kapp og avisoler kablene i h.t. målene A / B + 100mm i tabellen. Brett skjermtrådene tilbake overkabelkappen. Ved forskyvning av hylsene, kappes kabel som vist på bilde. Ytrehylse skyves inn på den ene kabelsiden. (veiledende A-B mål ved forskyvning, pass på at B-målet er så stort at en får plass til faseslangen.)

2.



Vri lederne (sektor) riktig vei mot hylsene før du avisolerer lederne i h.t. størrelsen på skjøtehylsene + 5 mm. Faserør skyves inn på de lengste lederne. Skruhylsene monteres. \* Ved oppføring vikle 1-runde med mastic rundt faseisolasjonen inntil hylsen.

3.



Fase-rør midt stilles over skjøtehylsene og krympes fra midten. Obs. For å beskytte lederisolasjonen ved forskyvning av skjøte-hylsene, kan en bruke litt av kabelens ytterkappe. Fjernes etter bruk. Når limet kommer frem ved endene avsluttes krympingen. Etter at fase-rørene er avkjølte klemmes lederne godt sammen.

---

4.

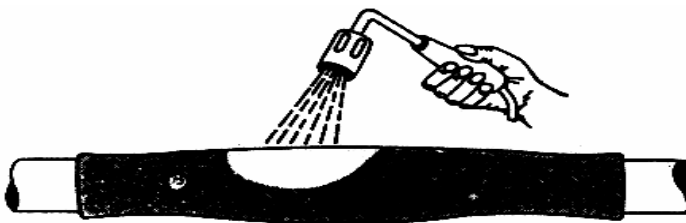


Skjermtrådene samles fra begge kabel endene og skjøtes med skruhylse forskjøvet i forhold til fasehylsene.\* For de minste tverrsnittene kan skjermtrådene brettes dobbelt før den settes inn i hylsene. Bruk gjerne en bit lederisolasjon som beskyttelse mellom lederne og skjøtehylsen.

Cu-nettet vikles over skjøten med 50% overlapp. Lås endene med tape.

---

5.



Rengjør kabelendene. \*Ved oppføring: bygg opp med mastic rundt ytterkappen av kabelen inntil skjøtekanten om nødvendig. Sentrer ytterrøret over skjøteåpningen og start krympingen fra midten og utover til endene. Avslutt når limet kommer frem ved endene.

Skjøten er nå driftsklar. La den avkjøles før den belastes mekanisk.

\* For de minste hylsetypene anbefales eget holdeverktøy GH-42 el.nr 88 705 99.

\*\* For skjøting av RFOU og RK-kabel (mangeleder) bruk endehylse først.

6-25 mm<sup>2</sup> Cu/Al / 16-50 mm<sup>2</sup> Cu/Al  
25-95 mm<sup>2</sup> Cu/Al

*\* eget holdeverktøy anbefales, 8870599.*

- Avmantle kabelen , etter mål (mål oppgitt i skjøtesett).
- Hvis sektorformet leder:  
Vri på plass endene før du avmantler fasene.  
Plasser leder-enden med sentrumsspissen ned.
- Skru til først for hånd. Deretter skrues bolten med jevn tiltrekning med skrallen til den knekker.



50-150 mm<sup>2</sup> Cu/Al  
Type 50150



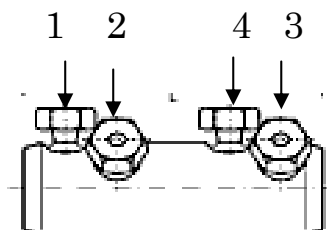
150-240 mm<sup>2</sup> Cu/Al  
Type 120240

50-95/120-240 mm<sup>2</sup> Cu/Al  
Type 50240

*\* 50-95mm<sup>2</sup> , på den siden med de lengste skruene.*

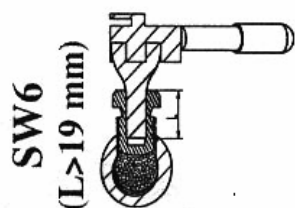
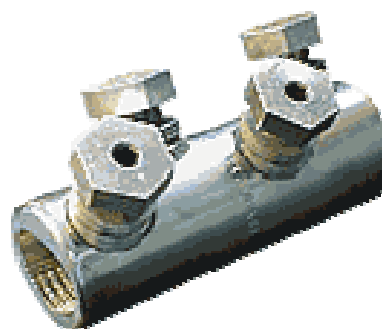
- Avmantle kabelen etter mål (mål oppgitt i skjøtesett).
- Hvis sektorformet leder:  
Vri på plass endene før du avmantler fasene.  
Plasser lederenden med sentrumsspissen ned.
- Skru til først for hånd.
- På skjøt med 2 bolter på hver side, skrues bolten til med jevn tiltrekning til den knekker, i rekkefølgen som vist her:

*Samme pressrekkefølge som ved dyp-press.*

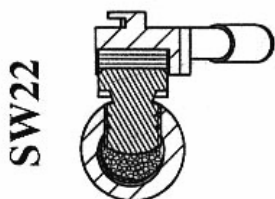


150240 mm<sup>2</sup> Cu/Al  
Type SM 150300

Bolt med 2 knekkpunkter.



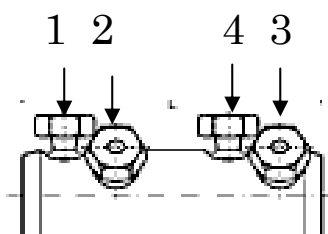
Ved 240 mm<sup>2</sup> kabel  
Brukes umbrako størrelse 6,  
OBS ! Må være lengre enn 19 mm.



Ved 150-185 mm<sup>2</sup> kabel brukes vanlig  
skralle, kopp størrelse 22.

- Avmantle kabelen etter mål (mål oppgitt i skjøtesett).
- Hvis sektorformet leder:  
Vri på plass endene før du avmantler fasene.  
Plasser leder-enden med sentrumsspissen ned.
- Skru til først for hånd.
- På skjøt med 2 bolter på hver side, skrus bolten til med jevn tiltrekning, vekslende til den knekker, i rekkefølgen som vist her:

*Samme pressrekkefølge  
som ved dyp-press.*



**real contact**<sup>™</sup>

Hovedkontor: Melbye Skandinavia, Prost Stabelsvei 22, NO-2019 SKEDSMOKORSET

Postadresse: Postboks 160, NO-2021 SKEDSMOKORSET - Tlf: +47 63 87 01 50 - Fax: +47 63 87 01 51 - E-mail: ms@melbye.no - www.melbye.no