

KABELTILBEHØR



KONTAKT

KUNDESERVICE

Tlf.: +45 5760 0960

Fax: +45 5760 0970

Heidi Just

Mobil: +45 2987 0820

E-mail: hju@melbye.as

Jacob Hyldahl Malmkov

Mobil: +45 2266 7800

E-mail: jhm@melbye.as

SALG

Steen Sander Oxbøll

Adm. Direktør

Mobil: +45 2970 1693

E-mail: sso@melbye.as

Jan Thorsager Petersen

Key Account Manager

Mobil: +45 2295 2752

E-mail: jtp@melbye.as

Flemming Nielsen

Key Account Manager

Mobil: +452226 5049

E-mail: fln@melbye.as

Thomas Axholm Vedsmand

Key Account Manager

Mobil: +45 2396 1270

E-mail: tav@melbye.as

NORDISKE PRODUKTCHEFER

Steinar Stokke

Produktchef

Mobil: +47 918 59 848

E-mail: sts@melbye.no

Tore Tuneid

Produktchef

Mobil: +47 928 12 427

E-mail: tot@melbye.no



www.melbye.as

INDLEDNING

Melbye Skandinavia er en førende nordisk virksomhed med salg og distribution af produkter og systemløsninger til opbygning af Energi- og Telecom-infrastruktur. For at kunne tilbyde de bedste løsninger, har Melbye Skandinavia et tæt samarbejde med førende producenter.

Dette minikatalog indeholder udvalgte produkter fra vores sortiment indenfor Energi-infrastruktur, 1-36 kV: Samlinger, afslutninger og krympløsninger.

Med fokus på skruetermineringsprodukter og de tilhørende sampakløsninger giver Melbye Skandinavia vore kunder nye muligheder for en lettere og mere effektiv drift og vedligeholdelse af el-forsyningsnettet.

INDHOLD

Kontakt.....	2
Indledning	3
Skruemuffer og skruetekabelsko 1 kV og 10-36 kV	4
Komplet skruemuffe sæt, 3-4 leder 1 kV Al / Cu	5
Komplet skruemuffe sæt, 3-4 leder 10-36 kV Al / Cu	6
Gel-muffer og tætningsmasse	7
Krympeflex 3:1, i spoler	8
Tape-program.....	9
Formgods, krympeprodukter.....	10
Ende afslutninger 1 kV	11
Endeafslutning 10-36 kV komplet	12
Kabelsakse	13
Kabelbøjler for lav- og mellemspændingskabler.....	14



Traditionel monterings-teknik eller?

Skruemuffer og skruekabelsko 1-36 kV

Med kun et produkt dækkes flere tværsnit og alle typer af kabler; sektor, runde, massive, Al og Cu. Dermed forenkles logistikken og ved installation er man helt uafhængig af presseværktøjer, matricer, pressebakker, hydraulik og rundpresning. Skruemufferne er uafhængige af den nøjagtige kabeldiameter og test har dokumenteret at såvel mekaniske som elektriske egenskaber er bedre end ved traditionel presteknologi. Melbye Skandinavia har i samarbejde med nordiske energiselskaber mange års erfaring med skrue-terminerings-produkter. En erfaring som vi gerne vil dele med vore kunder.

Skruemuffe og kabelsko 1 kV (IEC)

Type	Tværsnit mm ² Al/Cu	Lgd. mm	Antal bolte	Ydre diam.	EAN nr
Skruemuffe 1 kV					
625 SV	6-25 / Cu 10-25	40	1	16	5711012006519
1650 SV	16-50	55	1	21	5711012006526
2595 SV	50-95 / 25-95	55	1	25	5711012006533
50150 SV	50-150	108	2	32	5711012006540
SM120240 SV	120-240	120	2	35	5711012006557
50240 SV	50-95 / 120-240	120	2	35	5711012006564
SM150300 SV	150-300 / 95-300	110	2	38	5711012006571
Skruekabelsko 1 kV					
				Bredde	
625/12 mm	6-25 / 10-25	54	1	24	5711012006601
2595/12 mm	50-95 / 25-95	74	1	28,5	5711012006618
120240/12 mm	120-240	110	2	33,5	5711012006625
1070/1X12 MS	K	For skærptråder			5711012006595
Skruepinnemuffe 1-36 kV					
120240	120-240	130	2	30,5/12,5	5711012006632



Skruemuffe og kabelsko 10-36 kV (IEC)

Type	Tværsnit mm ² Al/Cu	Lgd. mm	Antal bolte	Ydre diam.	EAN nr
Skruemuffe 10-36 kV					
M 16-95	16-95 / 16-70	70	1	24	5711012006809
M 50-150	50-150 / 50-120	85	1	30	5711012006816
M 95-240	95-240 / 95-185	120	2	33	5711012006823
*M 70-240 Sektor	95-240 / 95-240	120	2	35	5711012006830
*M 120-300	120-300 / 120-240	130	2	38	5711012006847
M 185-400	185-400 / 185-300	170	3	42	5711012006854
M 630	400-630 / 400-500	200	3	54	5711012006861
M 16-240	95-240 / 16-95	120	2	38	5711012006878
M 95-400	185-400 / 95-240	170	3	42	5711012006885
* For sektorformet 240 mm ²					
Skruekabelsko 10-36 kV					
C 16-95/12	16-95 / 16-70	60	1	24	5711012006892
C 50-150/12	50-150 / 50-120	65	1	30	5711012006908
C 95-240/12	95-240 / 95-185	95	2	33	5711012006915
C120-300/12	120-300 / 120-240	105	2	38	5711012006939
C 185-400/16	185-400 / 185-300	115	3	42	5711012006946



Holdeværktøj



Anbefalet tilspændingsmoment for montering af skruekabelsko på Al / Cu skinner med styrkeklasse 8,8

Boltstørrelse	Tilspændingsmoment
M5	5
M6	9
M8	21
M10	41
M12	70
M16	170
M20	340

Standarder for skrue-terminering

Melbye Skandinavia kan på 1-36 kV skruekabelsko og muffer tilbyde produkter, der overholder standarderne IEC 61.238-1 og VDE 02220. Begge standarder er testnormer, som skal overholdes på pres- og skrueterminering. IEC-standarden er den nyeste og har været gældende siden 1996. VDE-standarden er af ældre dato, men har været gældende sideløbende med IEC frem til år 2004. Fra 2004 er det kun IEC-standarden, der har været gældende.

Bemærk:

Der er fortsat mange pres- og skruetermineringsprodukter i branchen, som udelukkende overholder VDE-standarden. Dette skyldes, at disse produkter er udviklet og godkendt dengang alene VDE-standarden var gældende. Markedsføringen af VDE-godkendte produkter kan fortsætte, så længe der ikke laves ændringer. Ved en ændring eller udvikling af nye produkter har man siden 2004 skullet overholde IEC. Under begge standarder udføres test af nominel belastning, temperatursvingninger, mekanisk holdbarhed/træk, kortslutningsstrøm samt aldring. IEC har større krav til bl.a. temperatur og kortslutningsstrømme, og stiller således totalt set større krav til materialet end VDE-standarden.

Komplet skrue-muffe sæt 3-4 leder 1 kV Al/Cu

Sættet indeholder 4 stk. skrue-muffer, krymp, renseserviet, pudsepapir samt monteringsvejledning.

IEC 61238-1

Type	Tværsnit mm ²	EAN nr
MPC-25	3-4x6-16	5711012006670
MPC-43	3-4x16-50	5711012006687
MPC-45	3-4x50-95	5711012006694
MPC-53	3-4x50-150	5711012006700
MPC-63	3-4x150-240	5711012006717



VDE 02220

Type	Tværsnit mm ²	EAN nr
MPC-1D	3-4x16-50	5711012009626
MPC-2D	3-4x50-95	5711012009633
MPC-3D	3-4x50-150	5711012009640
MPC-4D	3-4x150-240	5711012009657

Komplet skrue-muffesæt 3-4 leder til papir/plast kabler 1 kV Al/cu

Sættet indeholder 4 stk. skrue-muffer(IEC), fase-, mellem-, yderkrymp, oliestop, mastik, renseserviet, opmærkningskrymp, låsering, pudsepapir samt monteringsvejledning.

Type	Tværsnit mm ²	EAN nr
MPP-M-04	3-leder papir/3-4 -leder plast 16-25	5711012009626
MPP-M-14	3-leder papir/3-4 -leder plast 16-50	5711012009633
MPP-M-24	3-leder papir/3-4 -leder plast 50-150	5711012009640
MPP-M-34	3-leder papir/3-4 -leder plast 120-240	5711012009657

Vi anbefaler holdeværktøj.

Komplet skruemuffesæt 10-36 kV Al/Cu

Komplet varmkrympmuffer, CHM3 anvendes til samling af plastisoleret 3-leder mellemspændingskabler (10-36 kV) med stripbar eller fast ydre halvleder. Sættet indeholder alt nødvendigt krymp, tilbehør og skruemuffer til 3-leder og skærmlederen.

Standard: CENELEC HD 629.S1, S2, IEC 60502-4.



10-36 kV Komplet krympesæt med skruemuffe

Type	Tværsnit mm ²	EAN nr
Komplet varmkrymp muffer til 10kV		
Komplet 10kV skruemuffe+krymp	3x16-95	5711012006649
Komplet 10kV skruemuffe+krymp	3x95-240	5711012006656
Komplet 10kV skruemuffe+krymp	3x120-300	5711012006663
Komplet varmkrymp muffer til 17,5kV		
Komplet 17kV skruemuffe+krymp	3x16-95	5711012009114
Komplet 17kV skruemuffe+krymp	3x95-240	5711012009121
Komplet 17kV skruemuffe+krymp	3x120-300	5711012009138
Komplet varmkrymp muffer til 24kV		
Komplet 24kV skruemuffe+krymp	3x50-15	5711012009145
Komplet 24kV skruemuffe+krymp	3x95-240	5711012009152
Komplet 24kV skruemuffe+krymp	3x120-300	5711012009169
Komplet varmkrymp muffer til 36kV		
Komplet 36kV skruemuffe+krymp	3x16-95	5711012009176
Komplet 36kV skruemuffe+krymp	3x50-150	5711012009183
Komplet 36kV skruemuffe+krymp	3x120-300	5711012009190

10-24 kV koldkrympmuffe komplet

Komplet 1-leder pex-pex isoleret kabeltype med skruemuffer.



Type	Tværsnit mm ²	Diam. isolasjon min-max	Spenning kV	EAN nr
EPJMe-24-D	50-95/25-95	17,2 - 34	10-24	5711012009664
EPJMe-24-E	95-150/50-150	19 - 38	10-24	5711012009671
EPJMe-24-F	150-240/95-240	23,1 - 48	10-24	5711012009688

Gel-muffesæt til 10-95 mm² 1 kV

Gel-muffen leveres med skruemuffer.

Type	Tværsnit	LxBxH	EAN nr
Click 2	3-4x10-25mm ² Al/Cu	220x85x46	5711012008155
Click 3	3-4x16-50mm ² Al/Cu + (fiberskjøt)	315x90x90	5711012008162
Click 4	3-4x50-95 AL / 25-95mm ² Cu	315x90x90	5711012008179

Ingen brug af presseværktøj og varmeblæser.
Meget god varmeafledningsevne og ingen aldring.
Kan genåbnes selv efter lang tids brug.



Gel-muffesæt til 1,5-10 mm² 1 kV

Gel-muffen leveres uden skruemuffer.

Type	Tværsnit	LxBxH	Kabeldim.	EAN nr
Click 0	3x1,5-4mm ²	95x43x28	16	5711012008131
Click 1	4x1,5-10mm ²	150x56x30	20,5	5711012008148

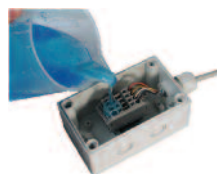


Gel-tætningsmasse

2-komponent fleksibel silikone el-isolation og tætning type M-G. Hærder på kun 10 min.

- Forhindrer vand- og støvindtrængning i samledåser og kanaler
- Meget god varmeledningsevne (ingen aldring)
- Forbliver fleksibel og kan fjernes efter lang tids brug
- Ingen temperaturstigning under hærdeningen
- Produkt uden miljøfarlige stoffer
- Ingen krav til personsikkerhed

Vægt / ml	EAN nr
170g/ml (engangspose)	5711012007790
210g/ml "	5711012007806
420g/ml "	5711012007813
1 L Flaske	5711012007820



Tyndvægget krympflex, 3:1 på spoleboks, uden lim

Selvslukkende, driftstemperatur -55/+135°C

Materiale: Polyolefin

Vægtykkelse: fra 0,55 til 1,0 mm



Dimension mm	Længde	Sort	Rød	Blå	Hvid	Transparent	Gul/grøn
3,0-1,0	10	5711012006960	5711012007035	5711012007103	5711012007172	5711012007240	5711012007301
6,0-2,0	7	5711012006977	5711012007042	5711012007110	5711012007189	5711012007257	5711012007318
9,0-3,0	5	5711012006984	5711012007059	5711012007127	5711012007196	5711012007264	5711012007325
12,0-4,0	4	5711012006991	5711012007066	5711012007134	5711012007202	5711012007271	5711012007332
19,0-6,0	3	5711012007004	5711012007073	5711012007141	5711012007219	5711012007288	5711012007349
24,0-8,0	3	5711012007011	5711012007080	5711012007158	5711012007226	5711012007295	5711012007356

Tyndvægget krympflex, 3:1 på spoleboks, med lim

Driftstemperatur -55/+110° C

Materiale: Polyolefin

Vægtykkelse: fra 1,0 til 2,4 mm

Farve: sort

Dimension mm	Længde	EAN nr
3,0-1,0	5	5711012007363
6,0-2,0	3,5	5711012007370
9,0-3,0	3	5711012007387
12,0-4,0	2,5	5711012007394
19,0-6,0	2	5711012007400
24,0-8,0	1,5	5711012007417

Mellem- og tykvægget krymperør, farve sort.

Mellemvægget m/lim

Dimension mm	EAN nr
8-2	5711012007424
10-4	5711012007431
19-6	5711012007448
33-7	5711012007455
38-12	5711012007462
52-19	5711012007479
70-25	5711012007486
89-30	5711012007493
120-40	5711012007509
140-42	5711012007516

Mellemvægget u/lim

Dimension mm	EAN nr
10-4	5711012007530
19-6	5711012007547
34-7	5711012007554
38-12	5711012007561
56-16	5711012007578
70-25	5711012007585
89-30	5711012007592
120-34	5711012007608

Tykvægget m/lim

Dimension mm	EAN nr
8-2	5711012007615
19-6	5711012007622
33-8	5711012007639
43-10	5711012007646
51-16	5711012007653
68-22	5711012007660
92-25	5711012007677
130-34	5711012007684

Tykvægget u/lim

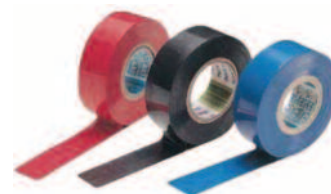
Dimension mm	EAN nr
9-3	5711012007707
22-6	5711012007714
55-15	5711012007721
75-20	5711012007738
92-25	5711012007745
120-34	5711012007752

Melbye Skandinavias tapeprogram

- Sammensmeltende tape
- Helårstape
- Elektro- og korrosionstape
- Silikonetape
- Glasfibertape
- Aluminiumstape
- Krympetape
- Vulkaniseringstape med mastik
- Opmærkningstape L1, L2, L3, N, PEN
- Opmærkningstape 400 V (N-leder)

Vulkaniseringstape 12 FB, sort, tætningsmasse, driftstemp. 90° c

Længde	Bredde x tykkelse mm	EAN nr
1,5 m	38 x 3,0	5711012009107



"Kuldetape" 228, kvalitets el-tape med gode kuldeegenskaper, -18/+90° c

Længde	Sort	Hvid	Rød	Blå	Gul/grøn	Brun	Lyseblå
10mx10mm	5711012008773	5711012008780	5711012008797	5711012008803	5711012008810	5711012008827	5711012008834
20mx19mm	5711012008865						
20mx25mm	5711012008872				5711012008889		
20mx38mm	5711012008896						



El-tape "opmærkningstape" 201x, -5/+90° C

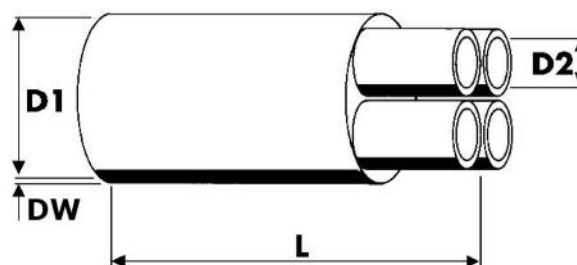
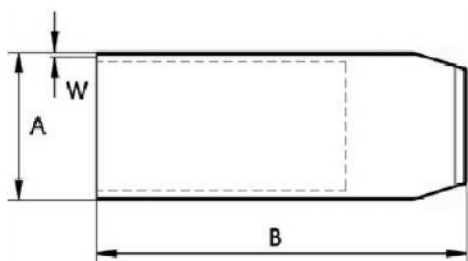
Længde m	Sort	Hvid	Rød	Grøn
10m x 15mm	5711012008384	5711012008391	5711012008407	5711012008414
25m x 15mm	5711012008490	5711012008506	5711012008513	5711012008520

Længde m	Blå	Gul/grøn	Brun	Grå	Transparent
10m x 15mm	5711012008421	5711012008438	5711012008445	5711012008452	5711012008476
25m x 15mm	5711012008537	5711012008544	5711012008551	5711012008568	5711012008582

Formgods, krympeprodukter

Tryk og vandtæt forsegling, af plast, papir og gummi kabler.
Indvendigt belagt med lim. Lavet af polyolefin, tykvægget. UV-resistent og halogenfri.

Type	Leder tværsnit mm ²	D1	D1*	L*	D2	D2*	DW*	EAN nr
2-leder								
MSB2 30/10	2.5 – 25	30	10	90	12.0	3.0	2.7	5711012007837
MSB2 50/24	25 – 120	50	24	160	25.0	8.0	3.5	5711012007844
3-leder								
MSB3 25/9	1.5 – 16	25	9.0	50	9.0	3.0	2.5	5711012008001
MSB3 35/15	10 – 50	35	15	85	13.0	4.0	2.5	5711012008032
MSB3 55/23	35 – 150	55	25	130	25.0	9.0	3.5	5711012008018
MSB3 75/28	94 – 240	75	28	170	35.0	13.0	3.5	5711012007998
MSB3 110/35	150 – 400	110	35	180	50.0	17.5	4.0	5711012008025
4-leder								
MSB4 28/9	2,5 – 16	28	9.0	55	9.0	2.0	2.0	5711012008049
MSB4 35/15	6 – 50	35	15	80	13.5	4.0	2.2	5711012008056
MSB4 47/23	25 – 95	47	23	130	25.0	8.0	4.0	5711012008063
MSB4 60/23	35 – 150	60	25	150	25.0	8.0	4.0	5711012008070
MSB4 75/35	95 – 185	78	36	170	30.0	12.0	4.0	5711012008087
MSB4 95/36	120 – 300	90	40	170	35.0	14.0	4.0	5711012008094



Krymp, endehætter med lim

Type	Mål i mm A Ø	Anvendelse A* Ø	B	B*	W*	Område	EAN nr
MS-E 15/5	15	5	60	65	2.0	5 – 13	5711012007936
MS-E 22/9	22	9	65	70	2,5	10 – 20	5711012007943
MS-E 36/15	36	15	90	95	3.0	17 – 30	5711012007950
MS-E 55/25	55	25	110	120	3,5	28 – 50	5711012007967
MS-E 76/30	75	30	120	130	3,5	35 – 68	5711012007974
MS-E 100/60	95	40	130	140	4.0	45 – 95	5711012007981

Ende afslutninger 1 kV krymp

Afslutninger 1kV krymp til 3- og 4-leder plastkabler. Anvendes til afisoleret kabel for beskyttelse mod UV stråler og vandindtrængning samt for en identificering af faser.

Type	Tværsnitt kabel mm ²	EAN nr
SEH	3 - 4 x 25 - 95/PEN/700	5711012007851
SEH	3 - 4 x 150 - 240/PEN/700	5711012007868

1 stk. 4-leder krympeskrift, 4 stk. endehætter, 4x700 mm tyndvægget faseslange i sort, samt faseopmærkning L1,L2,L3,PEN,PE gulgrøn.



Endeafslutning 10-36 kV komplet

Komplet varmkrymp endeafslutningsæt CHE anvendes til afslutning af plastisoleret 3-leder mellemspændingskabler (10-36 kV) med stripbar eller fast ydre halvleder. Sættet indeholder alt nødvendig krymp, tilbehør samt skruekabelsko til 3-leder og skærmleder

Standard: CENELEC HD 629.S1, S2, IEC 60502-4.

Type	Tværsnit mm ²	EAN nr
Endeafslutning indendørs		
Komplet endeafslutning til 10kV		
10kV endeafslutning indvendig	3x16-95	5711012009206
10kV endeafslutning indvendig	3x95-240	5711012009213
Komplet endeafslutning til 17,5kV		
17kV endeafslutning indvendig	3x16-95	5711012009220
17kV endeafslutning indvendig	3x95-240	5711012009237
17kV endeafslutning indvendig	3x120-300	5711012009244
Komplet endeafslutning til 24kV		
24kV endeafslutning indvendig	3x50-150	5711012009251
24kV endeafslutning indvendig	3x5-240	5711012009268
24kV endeafslutning indvendig	3x120-300	5711012009275
Komplet endeafslutning til 36kV		
36kV endeafslutning indvendig	3x16-95	5711012009282
36kV endeafslutning indvendig	3x50-150	5711012009299
Endeafslutning udendørs type A		
Komplet endeafslutning til 10kV		
10kV endeafslutning udvendig	3x16-95	5711012009305
10kV endeafslutning udvendig	3x95-240	5711012009312
Komplet endeafslutning til 17,5kV		
17kV endeafslutning udvendig	3x16-95	5711012009329
17kV endeafslutning udvendig	3x95-240	5711012009336
17kV endeafslutning udvendig	3x120-300	5711012009343
Komplet endeafslutning til 24kV		
24kV endeafslutning udvendig	3x50-150	5711012009350
24kV endeafslutning udvendig	3x95-240	5711012009367
24kV endeafslutning udvendig	3x120-300	5711012009374
Komplet endeafslutning til 36kV		
36kV endeafslutning udvendig	3x16-95	5711012009381
36kV endeafslutning udvendig	3x50-150	5711012009398



Kabelsakse

Melbye Skandinavia fører et bredt udvalg af kvalitetsværktøj, som dækker de fleste behov, fra små kabelsakse til de større sakse og sikkerhedssakse.

Type	EAN nr
CC-22	5711012008315
CC-38	5711012008322
CC60	5711012008339



Kabelsakse med udveksling

Type	EAN nr
CC325	5711012008346
HKS62	5711012008353
HKS80	5711012008360



Kabelbøjler for lav- og mellemspændingskabler

Kabelbøjlerne er konstrueret til at beskytte kabelinstallationer mod skader og kortslutninger. De er montagevenlige med stor styrke, ydermere er de modstandsdygtige overfor ydre påvirkninger og kan let tilpasses.

Bredden gør at de har et lavt fladetryk (tryk pr.mm²) mod kabelkappen.

Kabelbøjlerne er støbt i glasfiberarmeret Polyamid, som kendetegnes ved høj mekanisk styrke, minimal aldring, samt et godt temperaturspænd.

Trækstyrke:	120 N/mm ²
Bøjningsstyrke	210 N/mm ²
Varmeudvikling:	0,01% / 10°C øgning
Omgivelsestemperatur:	-40°- + 120°C
Maksimumtemperatur:	+220°C (kortvarig)
Flammefasthed:	VDE 0304, Del 3. Klasse 1a
Resistens	UV-beständig, ozon, kemikalier, olie, benzin
Mekanisk styrke:	Fra 10' til 25.000 N

For 1- eller flerleder

Type	Kabel diam. mm	Dim. LxBxH	EAN nr
K 26/38	26-38	90x60x40	5711012008209
K 36/52	36-52	105x60x50	5711012008216
K 50/75	50-75	126x60x65	5711012008223
K 66/90	66-90	158x70x90	5711012008230
KR 75/100	75-100	182x77x106	5711012008247
KR 100/130	100-130	210x97x135	5711012008254
KR 130/160	130-160	250x97x170	5711012008261



For 1-leder trekantforlægning

Type	Kabel diam. mm	Dim. LxBxH	EAN nr
KS 25/36	25-36	150x80x73	5711012008278
KS 33/46	33-46	170x80x86	5711012008285
KP 29/41	29-41	172x80x76	5711012008292
KP 39/53	39-53	190x80x132	5711012008308



Notater

A series of horizontal dotted lines for writing notes.



Melby Skandinavia Norge AS | Prost Stabelsvei 22 | Postboks 160 | NO-2021 Skedsmokorset | Tlf +47 63 87 01 50 | ms@melby.no | www.melby.no
Melby Skandinavia Sverige AB | Prästvågen 155 | SE-442 93 KAREBY | Tlf +46 303 20 68 50 | info@melby.se | www.melby.se
Melby Skandinavia Danmark A/S | Jættevej 14-16 | DK-4100 Ringsted | Tlf +45 5760 0960 | melbye@melby.as | www.melby.as